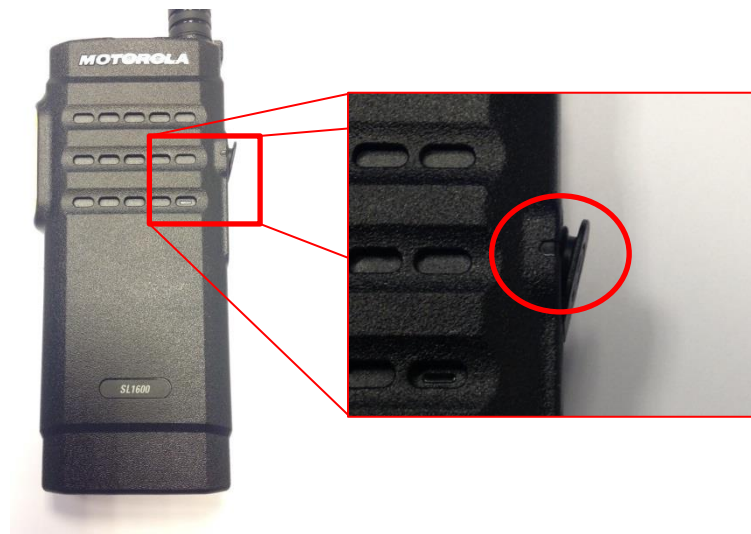


ACHTUNG!!!

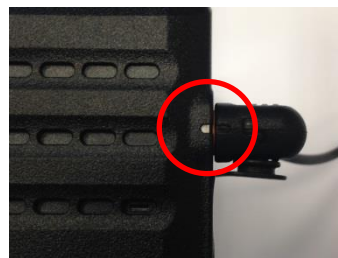
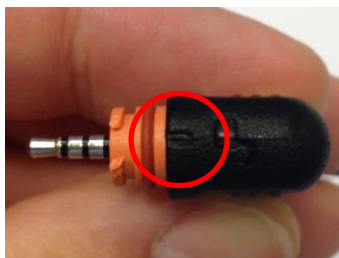
Informationen zum Anschluss der Headsets

Bitte beachten Sie folgende Hinweise zum Anschluss des Headsets an das Funkgerät: Der Stecker des Headsets wird durch einen „Bajonettverschluss“ am Funkgerät befestigt.

Sowohl am Funkgerät als auch an den verschiedenen Headsets befinden sich Markierungen für das korrekte Einstecken des Headsets in das Funkgerät.



Bitte bringen Sie die beiden Markierungen exakt übereinander und stellen Sie sicher, dass der Stecker komplett in das Funkgerät gesteckt ist (der gewinkelte Stecker muss danach mit dem Kabel nach hinten zeigen).



Danach drehen Sie den Stecker des Headsets um 90 Grad nach oben oder nach unten. Damit ist der Stecker fest mit dem Funkgerät verbunden.

Zum Entfernen des Steckers bringen Sie bitte wieder beide Markierungen übereinander und ziehen erst dann den Stecker heraus.

Abweichungen von dieser Vorgehensweise können zu einer erhöhten Abnutzung des Verschlusses im Funkgerät führen. Damit ist ein sicherer Halt des Steckers im Funkgerät nicht mehr gewährleistet.